

### Griffserie FG4-LL

Funktionsgriff mit dreifarbig beleuchtbarem Griffsteg, ergänzend zu den Funktionsgriffen der Griffserie FG4.

Die LED-Farben rot, gelb und grün können beispielsweise genutzt werden, um den jeweiligen Betriebszustand der Maschine anzuzeigen.

**Werkstoff und Oberfläche:**  
Griffschenkel aus glaskugelverstärktem Polyamid PA 6, schwarz, ähnlich RAL 9005, halbmatt mit Feinstruktur. Gewindebuchsen aus Messing. Griffsteg aus stranggepresstem Aluminium AlMgSi 0,5; glaskugelgestrahlt und naturfarben eloxiert.

Beleuchtbarer Kunststoffeinleger aus transluzentem PMMA.

**Funktionselemente:**  
Drucktaster (Wechsler).

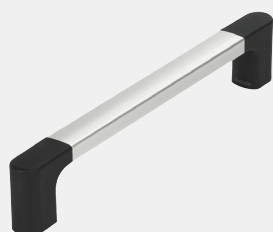
**Anschluss:**  
Anschlussleitung 5 m aus Anschraubfläche des Griffschenkels herausgeführt.

Ausführung mit 8-poligem Stecker auf Anfrage.

**Hinweis:**  
Andere Griffängen und Drucktasterbelegung, sowie weiße Griffstegbeleuchtung auf Anfrage.

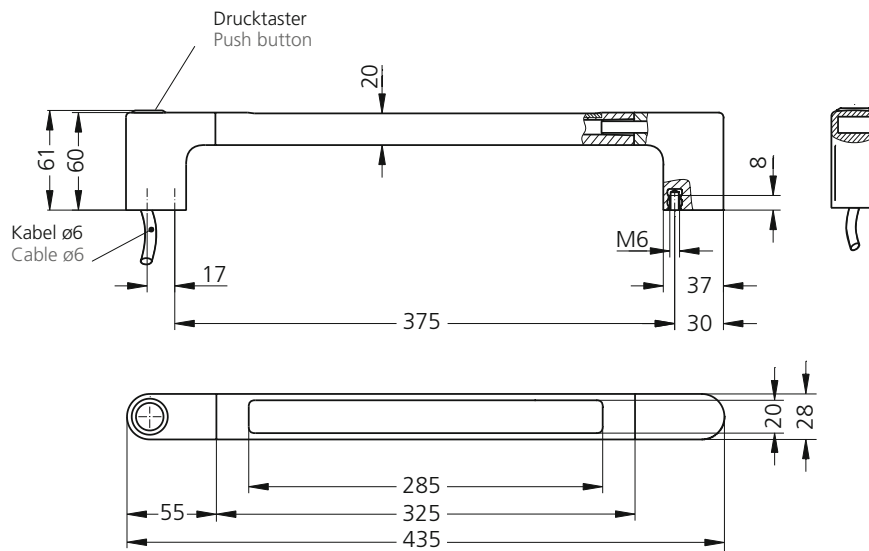


LED Standardfarben  
LED standard colors



Gegengriff ohne Schaltelemente.  
Counter handle without switching elements.

Typ	Schaltfunktion Switching function	Bestell-Nr. Order no.
FG4-LL10	ohne Drucktaster, mit LED-Beleuchtung without push button, with LED-illumination	FG4-LL10.375.11
FG4-LL11	mit Drucktaster und LED-Beleuchtung with push button and LED-illumination	FG4-LL11.375.11
MS-02	Gegengriff ohne Schaltelemente Counter handle without switching elements	MS-02.375.11



### Handle Series FG4-LL

Functional handle with a tricolor illuminatable handle ledge.

The LED colors red, yellow and green can be used to display the current operating status of the machine.

#### Material and surface:

Handle shanks made of glass ball reinforced polyamide PA 6, black, similar to RAL 9005, semi-matte with a fine grain structure. Threaded bushes made of brass. Handle ledge made of extruded aluminium AlMgSi 0.5; glass ball blasted and anodized in natural color.

Illuminatable plastic insert made of translucent PMMA.

#### Function elements:

Push button  
(change-over contact).

#### Connection:

5m connection cable leading out of the mounting surface of the handle shank.

Version with an 8-pole connector on request.

#### Note:

Other handle lengths and switching element assignments, as well as white handle ledge lighting upon request.

### Technische Daten / Technical data

Typ	FG4-LL10	FG4-LL11
Drucktaster (1 Wechsler) Push button (1 change-over contact)	ohne without	
LED-Platine LED board		
Drucktaster Push button	-	24 V AC/DC max. 1 A
Betriebsspannung LED Operating voltage LED	24 V DC	
Anschlussart Connection type	Kabel 8-polig / cable 8-pole	
Montageöffnung Mounting cutout		

Alle Maße in mm. / All dimensions in mm.

### Anschluss Connection

