

Tastergehäuse

Für frontseitige Befestigung.

Werkstoff und Oberfläche:
Gehäuse und Endkappen aus Edelstahl, Werkstoff-Nr. 1.4301. Oberfläche gestrahlt und elektroliert.

Funktionselemente:
Je nach Typ mit Drucktaster oder Not-Halt.

Anschluss A:
Stecker M12 x 1 aus der Anschraubfläche herausgeführt.

Anschluss B:
Anschlussleitung 10m aus der Anschraubfläche herausgeführt.

Schutzart:
IP 54 (für Ausführung A bei aufgeschraubter Kupplung).

Hinweis:
Auf Anfrage sind kundenspezifische Varianten möglich.

Switch Housing

For screw attachment from the front.

Material and surface:
Housing and end caps made of stainless steel, material no. 1.4301. Blasted surface and electropolished.

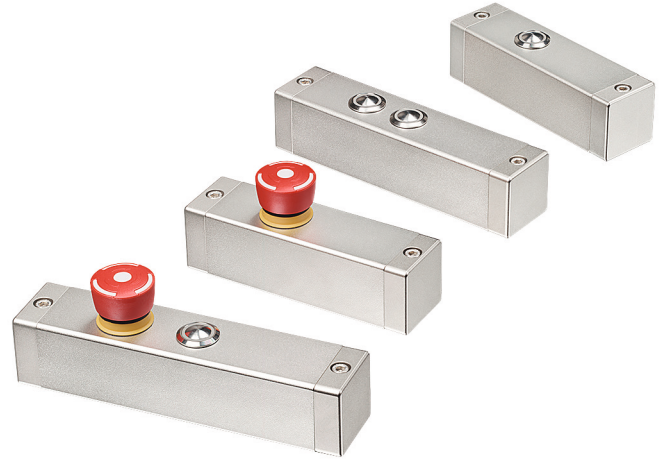
Function elements:
Depending on the type with push button or emergency stop.

Connection A: Plug M12 x 1 out of the attachment face.

Connection B: Connection cable 10m out of the attachment face.

Protection class:
IP 54 (for connection A with the coupling screwed on).

Note:
On request customized variants are possible.



Anschluss / Connection

A Stecker
Plug



B Kabel
Cable





Typ	A	L	Bestell-Nr. Order no.	Bestell-Nr. Order no.
TG-01 1 Drucktaster 1 push button	120	136	TG-01S.F120.36	TG-01K.F120.36
TG-02 2 Drucktaster 2 push buttons	150	166	TG-02S.F150.36	TG-02K.F150.36
TG-20 Not-Halt Emergency stop	120	136	TG-20S.F120.36	TG-20K.F120.36
TG-04 Not-Halt + 1 Drucktaster Emergency stop + 1 push button	160	176	TG-04S.F160.36	TG-04K.F160.36
TG-05 Not-Halt + 2 Drucktaster Emergency stop + 2 push buttons	190	206	TG-05S.F190.36	TG-05K.F190.36

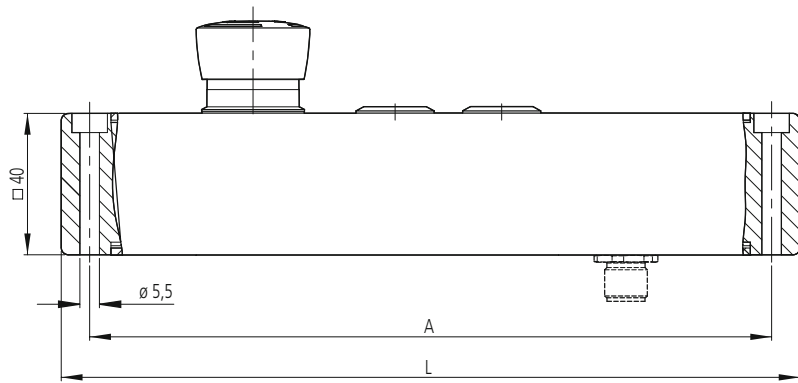
Griff Zubehör – Kupplung mit Leitung

Handle accessories – Coupling with cable

8-polig / 8-pole (M12x1)

12-polig / 12-pole (M12x1)

	L	Bestell-Nr. Order no.	Bestell-Nr. Order no.
	10m	FZ-KS.G08.10	FZ-KS.G12.10
	10m	FZ-KS.W08.10	FZ-KS.W12.10



Technische Daten | Technical data

Typ	TG-01	TG-02	TG-020	TG-04	TG-05
Not-Halt (2 Öffner) Emergency stop (2 NC contact)	ohne without	ohne without			
Drucktaster 1 LED grün (Wechsler) Push button 1 LED green (change-over contact)			ohne without		
Drucktaster 2 LED rot (Schließer) Push button 2 LED red (NO contact)	ohne without		ohne without	ohne without	
Not-Halt Emergency stop	1–24 V AC/DC max. 100 mA				
Drucktaster Push button	24 V AC/DC max. 1 A				
Betriebsspannung LED Operating voltage LED	24 V DC (12 V optional)				
Anschlussart Connection type	8-polig / 8-pole M12 x 1			12-polig / 12-pole M12 x 1	
Steckerbelegung (Ansicht Steckerseite) Connector assignment (Plug side view)					
Montageöffnung Mounting cutout					

Alle Maße in mm. / All dimensions in mm.