

Tastergehäuse

Kompakte, hochwertige und stabile Lösung für diverse Anwendungsgebiete. Diese Variante ist für rückseitige Befestigung.

Werkstoff und Oberfläche: Gehäuse und Endkappen aus Edelstahl 1.4301. Oberfläche gestrahlt und elektropliert.

Funktionselemente: Je nach Typ mit Drucktaster oder Not-Halt.

Anschluss A: Stecker M12 x 1 aus der Anschraubfläche herausgeführt.

Anschluss B: Anschlussleitung 10m aus der Anschraubfläche herausgeführt.

Schutzart: IP 54 (für Ausführung A bei aufgeschraubter Kupplung).

Hinweis: Auf Anfrage sind kundenspezifische Varianten möglich.

Switch Housing

Compact, high quality and stable solution for various applications. This variant is intended for screw attachment from behind.

Material and surface: Housing and end caps made of stainless steel 1.4301. Blasted surface and electropolished.

Function elements: Depending on the type with push button or emergency stop.

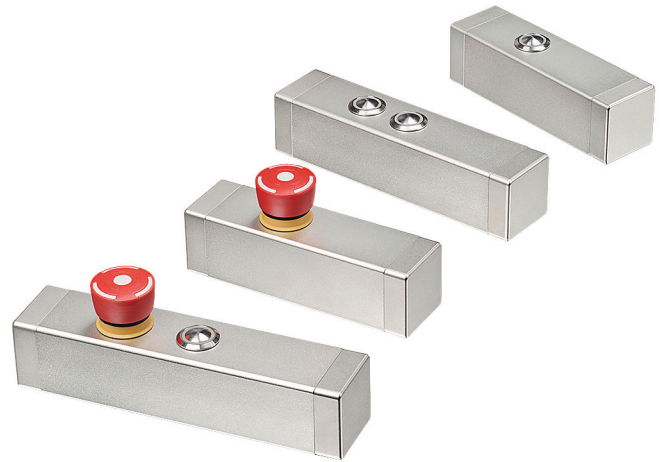
Connection A: Plug M12 x 1 out of the attachment face.

Connection B: Connection cable 10m out of the attachment face.

Protection class: IP 54 (for connection A with the coupling screwed on).

Note: On request customized variants are possible.

rückseitige Befestigung screw attachment from behind





Anschluss / Connection

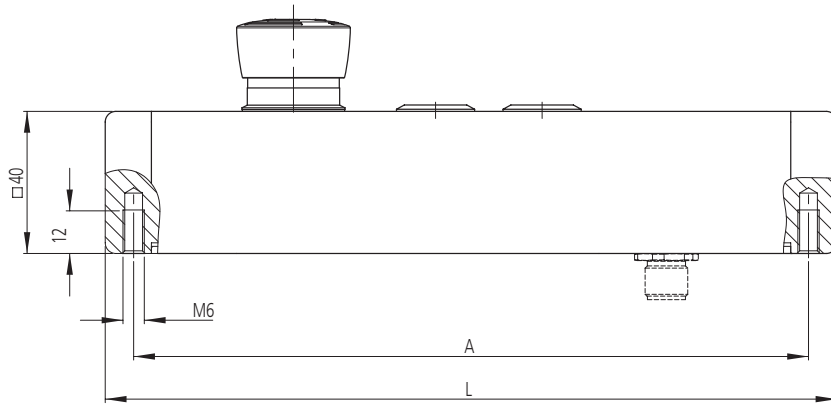
A Stecker Plug  **B Kabel Cable** 

Typ	A	L	Bestell-Nr. Order no.	Bestell-Nr. Order no.
TG-01 1 Drucktaster 1 push button	120	136	TG-01S.R120.36	TG-01K.R120.36
TG-02 2 Drucktaster 2 push buttons	150	166	TG-02S.R150.36	TG-02K.R150.36
TG-20 Not-Halt Emergency stop	120	136	TG-20S.R120.36	TG-20K.R120.36
TG-04 Not-Halt + 1 Drucktaster Emergency stop + 1 push button	160	176	TG-04S.R160.36	TG-04K.R160.36
TG-05 Not-Halt + 2 Drucktaster Emergency stop + 2 push buttons	190	206	TG-05S.R190.36	TG-05K.R190.36

Griff Zubehör – Kupplung mit Leitung Handle accessories – Coupling with cable

8-polig / 8-pole (M12x1) 12-polig / 12-pole (M12x1)

	L	Bestell-Nr. Order no.	Bestell-Nr. Order no.
	10m	FZ-KS.G08.10	FZ-KS.G12.10
	10m	FZ-KS.W08.10	FZ-KS.W12.10



Technische Daten | Technical data

Typ	TG-01	TG-02	TG-020	TG-04	TG-05
Not-Halt (2 Öffner) Emergency stop (2 NC contact)	ohne without	ohne without	WH(1) GN(3) BN(2) YE(4)	BN(1) WH(3) BU(2) GN(4)	BN(1) WH(3) BU(2) GN(4)
Drucktaster 1 LED grün (Wechsler) Push button 1 LED green (change-over contact)	WH(1) GN(3) GY(5) BN(2) PK(6)	WH(1) GN(3) GY(5) BN(2) PK(6)	ohne without	PK(5) BK(7) RD(9) YE(6) VT(10)	PK(5) BK(7) RD(9) YE(6) VT(10)
Drucktaster 2 LED rot (Schließer) Push button 2 LED red (NO contact)	ohne without	BU(7) YE(4) RD(8) PK(6)	ohne without	ohne without	GY/PK(11) GY(8) RD/BU(12) VT(10)
Not-Halt Emergency stop	1-24V AC/DC max. 100 mA				
Drucktaster Push button	24V AC/DC max. 1 A				
Betriebsspannung LED Operating voltage LED	24V DC (12 V optional)				
Anschlussart Connection type	8-polig / 8-pole M12 x 1			12-polig / 12-pole M12 x 1	
Steckerbelegung (Ansicht Steckerseite) Connector assignment (Plug side view)					
Montageöffnung Mounting cutout					

Alle Maße in mm. / All dimensions in mm.